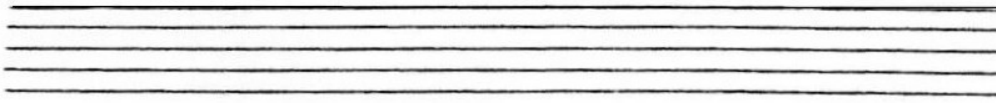
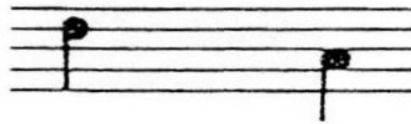


1. Muziektheorie

De notenbalk (Eng. staff) bestaat uit 5 lijnen

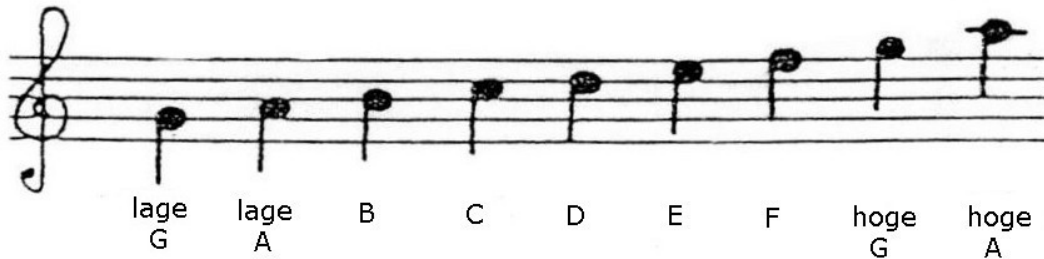


Door elke lijn kunnen we een noot schrijven; we kunnen echter ook tussen twee lijnen een noot plaatsen

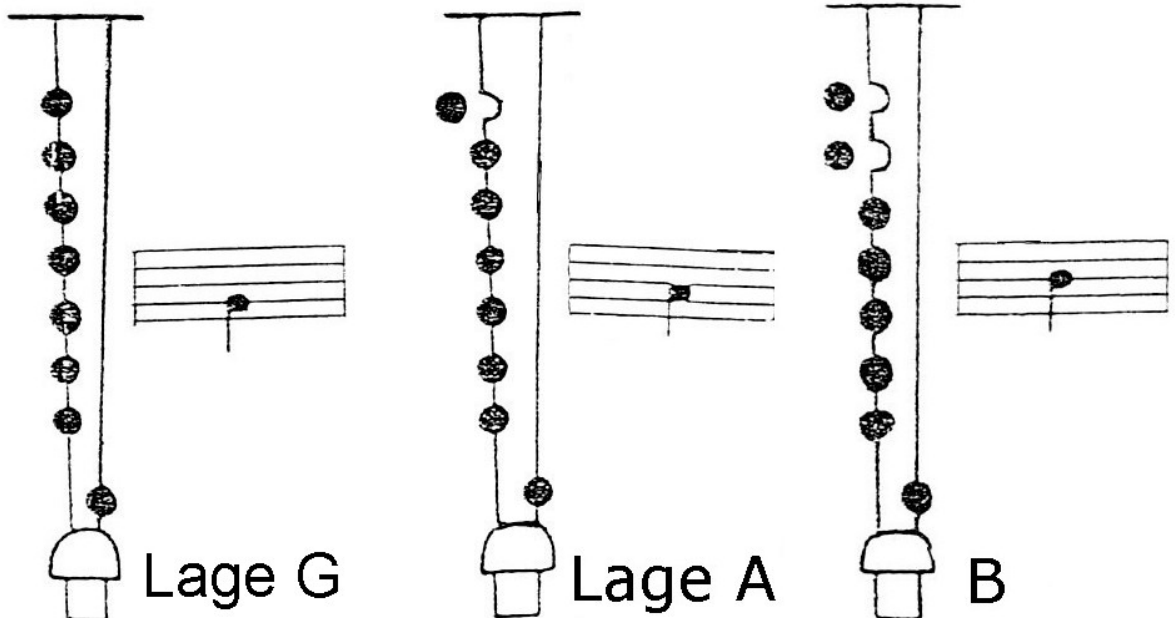


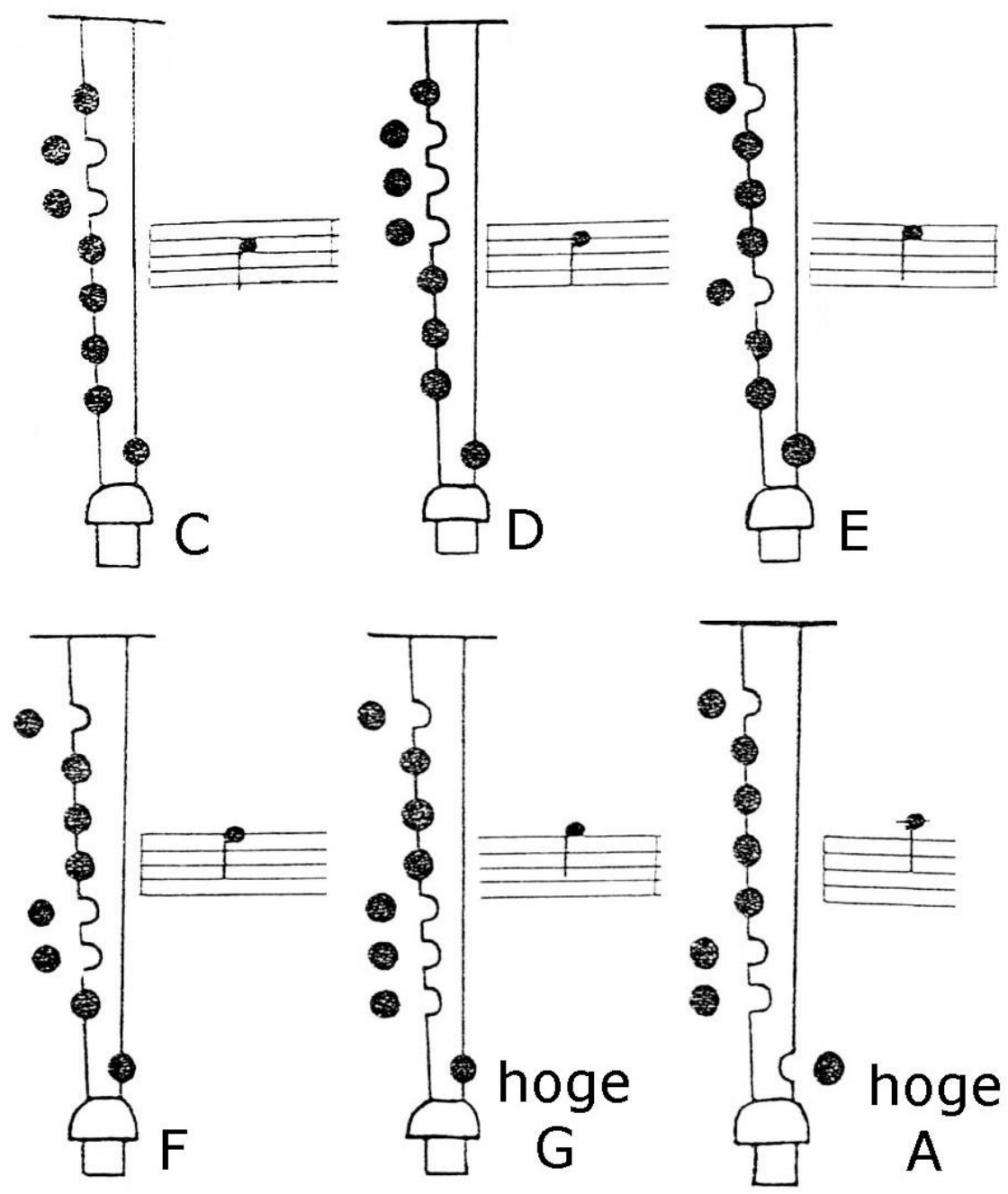
Aan het begin van elke balk staat de G - sleutel die de G - lijn aangeeft. Dit is altijd de een na onderste lijn, het uitgangspunt van waaruit we de andere noten kunnen uittellen.

De noten zoals die op de chanter van de doedelzak voorkomen van laag naar hoog:



We zien dat de hoge A eigenlijk boven onze balk uitkomt, daarom geven we hem een zgn. hulplijntje door de noot heen; een kenmerk waaraan we deze noot in het vervolg in één oogopslag kunnen herkennen.





Deze informatie kunt u per e-mail ontvangen van Steve the Bagpipe Player.
 Kijk op www.kiltverhuur.nl of www.bagpipeplayer.nl
 Telefoon: 020 643 4803